



## TERRANUS

### **Wettbewerbsanalyse Pflegeeinrichtungen**

11.07.2018

#### **Bielefeld**

Landkreis/Stadtkreis SK\_Bielefeld

Herforder Str. 7, 33602 Bielefeld, Deutschland

## Inhalt

Teil 1: Einleitung

Teil 2: Alten- und Pflegeeinrichtungen

- 2.1. Einrichtungen in den Einzugsgebieten mit Angaben zu Platzzahlen und Zimmertypen
- 2.2. Pflegesätze der Einrichtungen, Investitionskosten und Gesamtpflegesätze des Pflegegrads 3
- 2.3. Einrichtungen - Informationen zu Träger, Ansprechpartner und Pflegenote

Teil 3: Disclaimer und Quellenverzeichnis

## Teil 1: Einleitung

In den folgenden Tabellen sind alle Pflegeeinrichtungen im gewählten Einzugsgebiet mit ausführlichen Informationen aufgelistet. Sortiert ist nach den Gesamtkosten pro Tag in Pflegegrad 3.

Die Tabellen enthalten Angaben zu den Pflegesätzen in allen Stufen, den Zahlen der Ein- und Zweibettzimmer (sofern bekannt, ist die Zahl der Betten in den jeweiligen Zimmertypen angegeben, sonst steht ein Strich in diesen Spalten), dem Betreiber, dem Träger, der Baujahre, der Pflegenote und einiges mehr.

Der Einrichtungsleiter einer Einrichtung bzw. ein Pflegeheimbetreiber kann seine Position im Wettbewerb mit diesen Daten exakt einordnen.

## Teil 2: Alten- und Pflegeeinrichtungen

### 2.1. Einrichtungen in den Einzugsgebieten mit Angaben zu Platzzahlen und Zimmertypen

| ID | Einrichtung  | Plätze | Plätze EZ | Plätze DZ | Plätze MBZ |
|----|--|--------|-----------|-----------|------------|
| 1  | <b>Wohnstift Salzburg</b><br>Memeler Str. 35, 33605 Bielefeld<br><i>Vollstationär, Tagespflege</i><br><a href="#">66 Wohnungen</a><br><a href="http://www.wohnstift-salzburg.de">www.wohnstift-salzburg.de</a><br>bis 10 km 7,85 Euro, ab 11 km 9,35 Euro, Rollstuhlzuschlag 6,75 Euro | 180    | -         | -         | -          |
| 2  | <b>Haus Abendfrieden - Alten- und Pflegeheim für Frauen</b><br>Remterweg 11 a, 33617 Bielefeld<br><i>Vollstationär</i><br><a href="http://www.altenhilfe-bethel.de">www.altenhilfe-bethel.de</a>   | 143    | 143       | -         | -          |
| 3  | <b>Curanum Ravensberger Seniorenresidenz</b><br>Ravensberger Str. 10 a, 33602 Bielefeld<br><i>Vollstationär</i><br><a href="#">25 Wohnungen</a><br><a href="http://www.curanum-seniorenresidenz-bielefeld.de">www.curanum-seniorenresidenz-bielefeld.de</a>                            | 85     | 33        | 52        | -          |
| 4  | <b>Altenzentrum Leithenhof</b><br>Heeper Str. 374, 33719 Bielefeld<br><i>Vollstationär, Tagespflege</i><br><a href="#">35 Wohnungen</a><br><a href="http://www.pertheswerk.de">www.pertheswerk.de</a><br>pro Fahrt bis 6 km 5,00 Euro, über 6 km 8,00 Euro                             | 80     | 50        | 30        | -          |
| 5  | <b>DRK Bielefeld Martha-Stapenhorst-Heim gGmbH</b><br>Diesterwegstr. 11, 33604 Bielefeld<br><i>Vollstationär</i><br><a href="http://www.drk-martha-stapenhorst-heim.de">www.drk-martha-stapenhorst-heim.de</a>   | 71     | 71        | -         | -          |
| 6  | <b>Ev. Altenzentrum Brackwede - Johann-Heermann-Haus</b><br>Auf der Schanze 8 - 10, 33647 Bielefeld<br><i>Vollstationär</i><br><a href="http://www.diakonie-bielefeld.de">www.diakonie-bielefeld.de</a>  | 137    | 111       | 26        | -          |
| 7  | <b>AWO Seniorenzentrum Rosenhöhe</b><br>An der Rosenhöhe 24, 33647 Bielefeld<br><i>Vollstationär, Tagespflege</i><br><a href="http://www.haus-rosenhoehoe.de">www.haus-rosenhoehoe.de</a><br>pro Fahrt bis 5 km 5,60 Euro, über 5 km 7,60 Euro, über 10 km 10,20 Euro                  | 154    | 99        | 55        | -          |
| 8  | <b>Village Seniorenzentrum</b><br>Schelpsheide 19, 33613 Bielefeld<br><i>Vollstationär</i><br><a href="http://www.domizil-pflege.de">www.domizil-pflege.de</a>   | 64     | 48        | 16        | -          |
| 9  | <b>Altenheim Quellenhof</b><br>Quellenhofweg 100 c, 33617 Bielefeld<br><i>Vollstationär</i><br><a href="http://www.altenhilfe-bethel.de">www.altenhilfe-bethel.de</a>  | 30     | 30        | -         | -          |
| 10 | <b>Karl-Pawlowski-Haus</b><br>Babenhauser Str.17, 33611 Bielefeld<br><i>Vollstationär</i><br><a href="http://www.johanneswerk.de">www.johanneswerk.de</a>  | 79     | 79        | -         | -          |
| 11 | <b>Karl-Pawlowski-Haus</b><br>Babenhausener Str. 17, 19, 33613 Bielefeld<br><i>Vollstationär</i><br><a href="http://www.johanneswerk.de">www.johanneswerk.de</a>   | 79     | 79        | -         | -          |
| 12 | <b>Alten- und Pflegeheim Petristift</b><br>Theodor-Heuss-Str. 21, 33719 Bielefeld<br><i>Vollstationär</i><br><a href="http://www.diabi.de">www.diabi.de</a>  | 51     | 17        | 34        | -          |

| ID | Einrichtung   | Plätze | Plätze EZ | Plätze DZ | Plätze MBZ |
|----|---|--------|-----------|-----------|------------|
| 13 | <b>Altenzentrum Marienstift</b><br>Lipper Hellweg 16, 33604 Bielefeld<br><i>Vollstationär</i><br>49 Wohnungen<br>www.johanneswerk.de  | 105    | 69        | 36        | -          |
| 14 | <b>Dietrich-Bonhoeffer-Haus Alten- und Pflegeheim</b><br>Schildescher Str. 101, 33611 Bielefeld<br><i>Vollstationär</i><br>www.johanneswerk.de  | 140    | 60        | 80        | -          |
| 15 | <b>Lutherstift</b><br>Kreuzstr. 21, 33602 Bielefeld<br><i>Vollstationär</i><br>www.johanneswerk.de  | 81     | 51        | 30        | -          |
| 16 | <b>Altenheim Haus Laurentius</b><br>Weihestr. 27, 33613 Bielefeld<br><i>Vollstationär</i><br>www.pflegewohnheim-haus-laurentius.de  | 102    | 82        | 20        | -          |
| 17 | <b>AWO Seniorenzentrum Wilhelm-Augusta-Stift</b><br>Lipper Hellweg 32, 33604 Bielefeld<br><i>Vollstationär, Tagespflege</i><br>www.wilhelm-augusta-stift.de<br>pro Fahrt bis 5 km 5,60 Euro, bis 10 km 7,60 Euro, über 10 km 10,20 Euro               | 120    | 74        | 46        | -          |
| 18 | <b>Huchzermeier-Stift</b><br>An der Reegt 5, 33611 Bielefeld<br><i>Vollstationär</i><br>www.diabi.de  | 63     | 55        | 8         | -          |
| 19 | <b>AWO Seniorenzentrum Baumheide</b><br>Wacholder Weg 9, 33609 Bielefeld<br><i>Vollstationär, Tagespflege</i><br>www.seniorenzentrum-baumheide.de<br>pro Fahrt bis 5 km 5,60 Euro, bis 10 km 7,60 Euro, über 10 km 10,20 Euro                         | 105    | 69        | 36        | -          |
| 20 | <b>Pflegezentrum Quelle</b><br>Galoppweg 3, 33649 Bielefeld<br><i>Vollstationär</i><br>www.altenhilfe-bethel.de   | 80     | 80        | -         | -          |
| 21 | <b>Altenheim St. Pius</b><br>Piusweg 3, 33617 Bielefeld<br><i>Vollstationär</i><br>www.st-pius-bielefeld.de   | 70     | 70        | -         | -          |
| 22 | <b>Pflegezentrum am Lohmannshof</b><br>Tempelhofer Weg 11, 33619 Bielefeld<br><i>Vollstationär</i><br>www.altenhilfe-bethel.de  | 76     | 76        | -         | -          |
| 23 | <b>Pflegewohnheim St. Joseph</b><br>Josefstr. 13, 33602 Bielefeld<br><i>Vollstationär</i><br>www.pflegewohnheim-st-joseph.de  | 80     | 66        | 14        | -          |
| 24 | <b>Tagespflege Voltmannstrasse</b><br>Voltmannstr. 138, 33613 Bielefeld<br><i>Tagespflege</i><br>www.tageshaus-bielefeld.de<br>bis 3 km 6,40 Euro, bis 7 km 8,00 Euro, ab 7 km 9,60 Euro  | -      | -         | -         | -          |
| 25 | <b>Tagespflege Christliche Hoffnungsort</b><br>Kleebrink 1, 33719 Bielefeld<br><i>Tagespflege</i><br>www.krankenpflege-kretzer.de<br>bis 5 km 6,00 Euro, bis 10 km 8,00 Euro, über 10 km 10,00 Euro, mit Rollstuhl 18,00 Euro<br>ohne km Beschränkung | -      | -         | -         | -          |

| ID | Einrichtung  | Plätze | Plätze EZ | Plätze DZ | Plätze MBZ |
|----|--|--------|-----------|-----------|------------|
| 26 | <b>Vida GmbH Tagesgästehaus Finkenstraße</b><br>Finkenstr. 37, 33609 Bielefeld<br><i>Tagespflege</i><br>www.vidaleben.de<br>pro Fahrt bis 5 km 4,80 Euro, bis 10 km 6,50 Euro, bis 15 km 8,80 Euro, über 15 km 10,60 Euro, Rollstuhlfahrt Zuschlag 1,10 Euro | -      | -         | -         | -          |
| 27 | <b>Tagespflege Schildesche</b><br>Schäferstr. 40, 33611 Bielefeld<br><i>Tagespflege</i><br>www.tagespflege-schildesche.de<br>pro Fahrt bis 6 km 3,00 Euro, über 6 km 4,50 Euro   | -      | -         | -         | -          |
| 28 | <b>Gerontopsychiatrische Tagesstätte</b><br>Moltkestr. 3, 33615 Bielefeld<br><i>Tagespflege</i><br>www.evkb.de<br>bis 5 km 6,00 Euro, bis 10 km 10,00 Euro, bis 15 km 14,00 Euro, mit Rollstuhl ohne Km Begrenzung   | -      | -         | -         | -          |
| 29 | <b>Das Tageshaus gGmbH - Gerontopsychiatrische Tagespflege</b><br>Willbrandstr. 19 a, 33604 Bielefeld<br><i>Tagespflege</i><br>www.tageshaus-bielefeld.de<br>pro Fahrt bis 3 km 6,90 Euro, über 3 km 8,00 Euro, ab 7 km 9,60 Euro                            | -      | -         | -         | -          |
| 30 | <b>Hospiz e.V., Bethel - Haus Zuversicht</b><br>Bethelweg 39, 33617 Bielefeld<br><i>Hospiz/Palliativ</i><br>www.hospiz-bethel.de   | 10     | 10        | -         | -          |
| 31 | <b>Kurzzeitpflege - Zentrum für Pflege und Gesundheit gGmbH</b><br>Teutoburger Str. 60, 33604 Bielefeld<br><i>Kurzzeitpflege</i><br>www.zentrum-fuer-pflege-und-gesundheit.de  | 10     | 10        | -         | -          |
| 32 | <b>Dorothee-Sölle-Haus Alten- und Pflegeheim für Menschen mit Demenz</b><br>Schildescher Str. 101-103, 33611 Bielefeld<br><i>Demenz/Gerontopsychiatrie/Beschützender Bereich, Kurzzeitpflege</i><br>www.johanneswerk.de                                      | 100    | -         | -         | -          |
| 33 | <b>Jochen-Klepper-Haus</b><br>Rappoldstr. 22 - 26, 33611 Bielefeld<br><i>Demenz/Gerontopsychiatrie/Beschützender Bereich</i><br>www.johanneswerk.de  | 109    | 73        | 36        | -          |

## 2.2. Pflegesätze der Einrichtungen, Investitionskosten und Gesamtpflegesätze des Pflegegrads 3

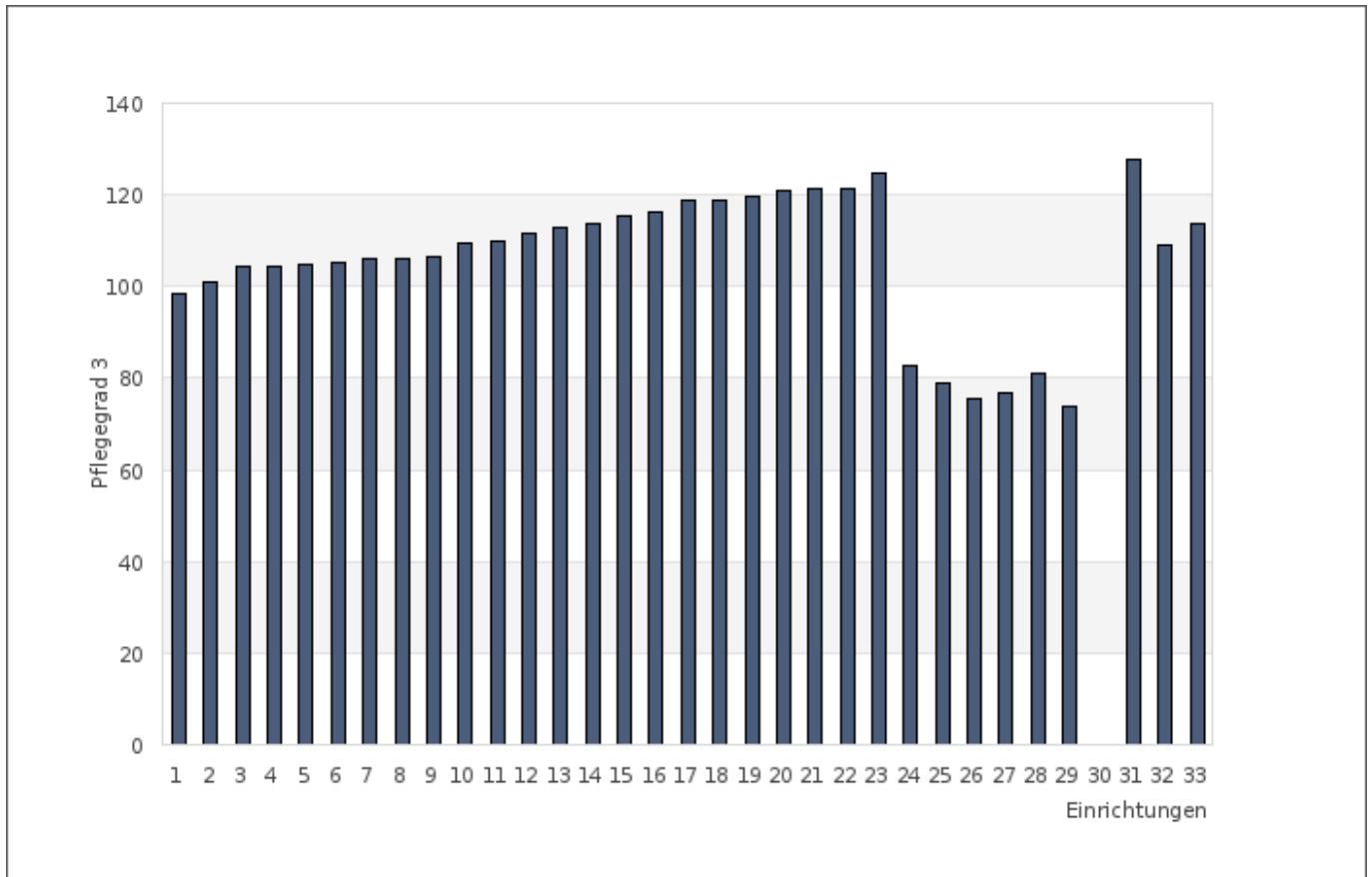
Die Pflegesätze pro Pflegegrad sind jeweils inklusive Ausbildungsumlage angegeben.

| ID | Einrichtung  | PG1   | PG2   | PG3   | PG4   | PG5   | Satz UV | Satz IV | Ausb. - umlage | Gesamt |
|----|--|-------|-------|-------|-------|-------|---------|---------|----------------|--------|
| 1  | Wohnstift Salzburg<br><b>Vollstationär</b>                                   | 32.22 | 40.29 | 56.46 | 73.33 | 80.89 | 30.35   | 11.60   | 3.61           | 98.41  |
| 1  | Wohnstift Salzburg<br><b>Tagespflege</b>                                     | 48.06 | 50.50 | 52.94 | 55.37 | 57.81 | 10.65   | 6.00    | 1.79           | 69.59  |
| 2  | Haus Abendfrieden - Alten- und Pflegeheim für Frauen<br><b>Vollstationär</b> | 38.48 | 48.32 | 64.49 | 81.36 | 88.92 | 29.81   | 6.70    | 3.61           | 101.00 |
| 3  | Curanum Ravensberger Seniorenresidenz<br><b>Vollstationär</b>                | 29.35 | 36.61 | 52.78 | 69.65 | 77.21 | 27.87   | 23.53   | 3.61           | 104.18 |
| 4  | Altenzentrum Leithenhof<br><b>Vollstationär</b>                              | 39.15 | 49.18 | 65.35 | 82.21 | 89.78 | 30.00   | 9.17    | 3.61           | 104.52 |
| 4  | Altenzentrum Leithenhof<br><b>Tagespflege</b>                                | 56.07 | 58.93 | 61.79 | 64.64 | 67.50 | 18.85   | 3.35    | 1.79           | 83.99  |
| 5  | DRK Bielefeld Martha-Stapenhorst-Heim gGmbH<br><b>Vollstationär</b>          | 31.25 | 39.04 | 55.21 | 72.07 | 79.64 | 31.64   | 18.08   | 3.61           | 104.93 |
| 6  | Ev. Altenzentrum Brackwede - Johann-Heermann-Haus<br><b>Vollstationär</b>    | 38.00 | 47.70 | 63.87 | 80.74 | 88.30 | 28.16   | 12.99   | 3.61           | 105.02 |
| 7  | AWO Seniorenzentrum Rosenhöhe<br><b>Vollstationär</b>                        | 40.61 | 51.04 | 67.22 | 84.08 | 91.64 | 32.24   | 6.46    | 3.61           | 105.92 |
| 7  | AWO Seniorenzentrum Rosenhöhe<br><b>Tagespflege</b>                          | 47.46 | 49.86 | 52.26 | 54.67 | 57.07 | 14.88   | 3.21    | 1.79           | 70.35  |
| 8  | Village Seniorenzentrum<br><b>Vollstationär</b>                              | 29.83 | 37.23 | 53.40 | 70.27 | 77.83 | 29.99   | 22.68   | 3.61           | 106.07 |
| 9  | Altenheim Quellenhof<br><b>Vollstationär</b>                                 | 41.67 | 52.41 | 68.58 | 85.44 | 93.01 | 29.42   | 8.35    | 3.61           | 106.35 |
| 10 | Karl-Pawlowski-Haus<br><b>Vollstationär</b>                                  | 43.79 | 55.12 | 71.49 | 88.16 | 95.72 | 32.74   | 5.30    | 3.61           | 109.53 |
| 11 | Karl-Pawlowski-Haus<br><b>Vollstationär</b>                                  | 43.79 | 55.12 | 71.29 | 88.15 | 95.71 | 32.74   | 5.86    | 3.61           | 109.89 |
| 12 | Alten- und Pflegeheim Petristift<br><b>Vollstationär</b>                     | 41.00 | 51.54 | 67.71 | 84.58 | 92.14 | 32.11   | 11.75   | 3.61           | 111.57 |
| 13 | Altenzentrum Marienstift<br><b>Vollstationär</b>                             | 42.28 | 53.19 | 69.37 | 86.23 | 93.79 | 32.59   | 10.96   | 3.61           | 112.92 |
| 14 | Dietrich-Bonhoeffer-Haus Alten- und Pflegeheim<br><b>Vollstationär</b>       | 46.53 | 58.64 | 74.81 | 91.67 | 99.23 | 30.44   | 8.41    | 3.61           | 113.66 |
| 15 | Lutherstift<br><b>Vollstationär</b>  | 45.54 | 57.37 | 73.54 | 90.41 | 97.97 | 33.53   | 8.29    | 3.61           | 115.36 |
| 16 | Altenheim Haus Laurentius<br><b>Vollstationär</b>                            | 41.81 | 52.59 | 68.76 | 85.63 | 93.19 | 32.85   | 14.52   | 3.61           | 116.13 |
| 17 | AWO Seniorenzentrum Wilhelm-Augusta-Stift<br><b>Vollstationär</b>            | 41.49 | 52.17 | 68.35 | 85.21 | 92.77 | 33.47   | 16.77   | 3.61           | 118.59 |
| 17 | AWO Seniorenzentrum Wilhelm-Augusta-Stift<br><b>Tagespflege</b>              | 45.30 | 47.59 | 49.88 | 52.17 | 54.46 | 14.58   | 6.77    | 1.79           | 71.23  |

| ID | Einrichtung  | PG1   | PG2   | PG3   | PG4   | PG5   | Satz UV | Satz IV | Ausb. - umlage | Gesamt |
|----|--|-------|-------|-------|-------|-------|---------|---------|----------------|--------|
| 18 | Huchzermeier-Stift<br><b>Vollstationär</b>   | 41.95 | 52.76 | 68.93 | 85.79 | 93.35 | 31.77   | 17.98   | 3.61           | 118.68 |
| 19 | AWO Seniorenzentrum Baumheide<br><b>Vollstationär</b>  | 41.71 | 52.45 | 68.63 | 85.49 | 93.05 | 33.34   | 17.81   | 3.61           | 119.78 |
| 19 | AWO Seniorenzentrum Baumheide<br><b>Tagespflege</b>  | 46.34 | 48.68 | 51.02 | 53.37 | 55.71 | 15.93   | 6.48    | 1.79           | 73.43  |
| 20 | Pflegezentrum Quelle<br><b>Vollstationär</b>   | 44.37 | 55.86 | 72.04 | 88.90 | 96.46 | 30.37   | 18.68   | 3.61           | 121.09 |
| 21 | Altenheim St. Pius<br><b>Vollstationär</b>   | 43.73 | 55.05 | 71.23 | 88.09 | 95.65 | 33.79   | 16.13   | 3.61           | 121.15 |
| 22 | Pflegezentrum am Lohmannshof<br><b>Vollstationär</b>   | 42.27 | 53.18 | 69.35 | 86.22 | 93.78 | 31.10   | 20.72   | 3.61           | 121.17 |
| 23 | Pflegewohnheim St. Joseph<br><b>Vollstationär</b>  | 41.21 | 51.82 | 67.99 | 84.86 | 92.42 | 35.52   | 21.17   | 3.61           | 124.68 |
| 24 | Tagespflege Voltmannstrasse<br><b>Tagespflege</b>  | 47.97 | 50.40 | 52.83 | 55.26 | 57.69 | 16.34   | 13.43   | 1.79           | 82.60  |
| 25 | Tagespflege Christliche Hoffnungsort<br><b>Tagespflege</b>   | 46.18 | 48.52 | 50.86 | 53.19 | 55.53 | 16.87   | 11.23   | 1.79           | 78.96  |
| 26 | Vida GmbH Tagesgästehaus Finkenstraße<br><b>Tagespflege</b>  | 44.80 | 47.06 | 49.32 | 51.59 | 53.85 | 14.99   | 11.18   | 1.79           | 75.49  |
| 27 | Tagespflege Schildesche<br><b>Tagespflege</b>  | 47.20 | 49.59 | 51.98 | 54.37 | 56.76 | 16.76   | 8.14    | 1.79           | 76.88  |
| 28 | Gerontopsychiatrische Tagesstätte<br><b>Tagespflege</b>  | 54.89 | 57.68 | 60.47 | 63.27 | 66.06 | 17.80   | 2.86    | 1.79           | 81.13  |
| 29 | Das Tageshaus gGmbH - Gerontopsychiatrische<br>Tagespflege<br><b>Tagespflege</b>   | 41.92 | 44.03 | 46.14 | 48.25 | 50.37 | 17.01   | 10.54   | 1.79           | 73.69  |
| 30 | Hospiz e.V., Bethel - Haus Zuversicht<br><b>Hospiz/Palliativ</b>   | -     | -     | -     | -     | -     | -       | -       | -              | -      |
| 31 | Kurzzeitpflege - Zentrum für Pflege und<br>Gesundheit gGmbH<br><b>Kurzzeitpflege</b>   | 35.43 | 61.50 | 64.58 | 67.68 | 70.76 | 35.43   | 27.83   | 3.61           | 127.84 |
| 32 | Dorothee-Sölle-Haus Alten- und Pflegeheim für<br>Menschen mit Demenz<br><b>Demenz/Gerontopsychiatrie/Beschützender<br/>Bereich</b> | 38.54 | 48.39 | 64.57 | 81.43 | 88.99 | 31.75   | 12.57   | 3.61           | 108.89 |
| 32 | Dorothee-Sölle-Haus Alten- und Pflegeheim für<br>Menschen mit Demenz<br><b>Kurzzeitpflege</b>                                      | 77.40 | 81.28 | 85.16 | 89.05 | 92.93 | 32.71   | 6.08    | 3.61           | 123.95 |
| 33 | Jochen-Klepper-Haus<br><b>Demenz/Gerontopsychiatrie/Beschützender<br/>Bereich</b>  | 43.08 | 54.21 | 70.38 | 87.24 | 94.80 | 31.98   | 11.15   | 3.61           | 113.51 |



Das Diagramm zeigt die Gesamtpflegekosten pro Tag der Einrichtungen nochmals im Vergleich miteinander.



2.3. Einrichtungen - Informationen zu Träger, Ansprechpartner und Pflegenote

| ID | Einrichtung<br>Träger  | Baujahr | Modern.<br>-jahr | Träger<br>Org | Telefon                                      | Pflege<br>-note |
|----|--|---------|------------------|---------------|--|-----------------|
| 1  | <b>Wohnstift Salzburg</b><br><i>Vollstationär, Tagespflege</i><br>Wohnstift Salzburg e.V.  | 1976    |                  | DW            | Tel: 0521/92461-0<br>Fax: 0521/92461-91      |                 |
| 2  | <b>Haus Abendfrieden - Alten- und Pflegeheim für Frauen</b><br><i>Vollstationär</i><br>Altenhilfe-Bethel und Altenhilfe-Bethel OWL gGmbH                 | 1981    |                  | DW            | Tel: 0521/1442461<br>Fax: 0521/1445639       |                 |
| 3  | <b>Curanum Ravensberger Seniorenresidenz</b><br><i>Vollstationär</i><br>Curanum AG   | 1997    |                  | PRIV-GEW      | Tel: 0521/96433-0<br>Fax: 0521/96433-33      |                 |
| 4  | <b>Altenzentrum Leithenhof</b><br><i>Vollstationär, Tagespflege</i><br>Evangelische Perthes-Stiftung e.V.  | 1973    | 1997             | DW            | Tel: 0521/93425-0<br>Fax: 0521/93425-55      |                 |
| 5  | <b>DRK Bielefeld Martha-Stapenhorst-Heim gGmbH</b><br><i>Vollstationär</i><br>DRK Bielefeld Martha-Stapenhorst-Heim gGmbH                                |         | 2008             | DRK           | Tel: 0521/23016<br>Fax: 0521/21001           |                 |
| 6  | <b>Ev. Altenzentrum Brackwede - Johann-Heermann-Haus</b><br><i>Vollstationär</i><br>DiakonieVerband Brackwede - Gesellschaft für Kirche und Diakonie mbH | 1968    | 1995             | DW            | Tel: 0521/9415-0<br>Fax: 0521/9415-122       |                 |
| 7  | <b>AWO Seniorenzentrum Rosenhöhe</b><br><i>Vollstationär, Tagespflege</i><br>AWO Bezirksverband Ostwestfalen-Lippe e.V.                                  | 1952    | 1981             | AWO           | Tel: 0521/4476-0<br>Fax: 0521/4476-352       |                 |
| 8  | <b>Village Seniorenzentrum</b><br><i>Vollstationär</i><br>Domizil Verwaltungs GmbH   | 2007    |                  | PRIV-GEW      | Tel: 0521/988305-0<br>Fax: 0521/988305-111   |                 |
| 9  | <b>Altenheim Quellenhof</b><br><i>Vollstationär</i><br>Altenhilfe-Bethel und Altenhilfe-Bethel OWL gGmbH   | 1966    | 1992             | DW            | Tel: 0521/1443730<br>Fax: 0621/144-5487      |                 |
| 10 | <b>Karl-Pawlowski-Haus</b><br><i>Vollstationär</i><br>Ev. Johanneswerk e.V.  | 2017    |                  | DW            | Tel: 0521/801-2850<br>Fax: 0521/801-2859     |                 |
| 11 | <b>Karl-Pawlowski-Haus</b><br><i>Vollstationär</i><br>Evangelisches Johanneswerk e.V.  |         |                  | DW            | Tel: 0521/911782-120<br>Fax: 0521/911782-120 |                 |
| 12 | <b>Alten- und Pflegeheim Petristift</b><br><i>Vollstationär</i><br>Diakonische Altenzentren Bielefeld gGmbH  |         |                  | DW            | Tel: 0521/93421-0<br>Fax: 0521/93421-110     |                 |
| 13 | <b>Altenzentrum Marienstift</b><br><i>Vollstationär</i><br>Ev. Johanneswerk e.V.   | 1873    | 1985             | DW            | Tel: 0521/92232-0<br>Fax: 0521/92232-11      |                 |
| 14 | <b>Dietrich-Bonhoeffer-Haus Alten- und Pflegeheim</b><br><i>Vollstationär</i><br>Ev. Johanneswerk e.V.   | 1972    | 1998             | DW            | Tel: 0521/801-2822<br>Fax: 0521/801-2295     |                 |
| 15 | <b>Lutherstift</b><br><i>Vollstationär</i><br>Ev. Johanneswerk e.V.  | 1954    | 1998             | DW            | Tel: 0521/96593-0<br>Fax: 0521/96593-40      |                 |
| 16 | <b>Altenheim Haus Laurentius</b><br><i>Vollstationär</i><br>Verein Kath. Altenhilfeeinrichtungen e.V. Paderborn (VKA)                                    | 1971    |                  | CV            | Tel: 0521/989114-0<br>Fax: 0521/989114-14    |                 |

| ID | Einrichtung<br>Träger  | Baujahr | Modern-<br>jahr | Träger<br>Org | Telefon                                    | Pflege-<br>note |
|----|--|---------|-----------------|---------------|--|-----------------|
| 17 | <b>AWO Seniorenzentrum Wilhelm-Augusta-Stift</b><br>Vollstationär, Tagespflege<br>AWO Bezirksverband Ostwestfalen-Lippe e.V.   |         | 1995            | AWO           | Tel: 0521/9213-0<br>Fax: 0521/9213-100     |                 |
| 18 | <b>Huchzermeier-Stift</b><br>Vollstationär<br>Diakonische Altenzentren Bielefeld gGmbH   | 2014    |                 | DW            | Tel: 0521/98225-0<br>Fax: 0521/98225-30    |                 |
| 19 | <b>AWO Seniorenzentrum Baumheide</b><br>Vollstationär, Tagespflege<br>AWO Bezirksverband Ostwestfalen-Lippe e.V.   | 1995    |                 | AWO           | Tel: 0521/9700-0<br>Fax: 0521/9700-100     |                 |
| 20 | <b>Pflegezentrum Quelle</b><br>Vollstationär<br>Altenhilfe-Bethel und Altenhilfe-Bethel OWL gGmbH  |         |                 | DW            | Tel: 0521/557417526<br>Fax: 0521/557417590 |                 |
| 21 | <b>Altenheim St. Pius</b><br>Vollstationär<br>Verein Kath. Altenhilfeeinrichtungen e.V. Paderborn (VKA)  | 1965    | 2005            | CV            | Tel: 0521/1439030<br>Fax: 0521/143384      |                 |
| 22 | <b>Pflegezentrum am Lohmannshof</b><br>Vollstationär<br>Altenhilfe-Bethel und Altenhilfe-Bethel OWL gGmbH  | 2004    |                 | DW            | Tel: 0521/40088-0<br>Fax: 0521/40088-596   |                 |
| 23 | <b>Pflegewohnheim St. Joseph</b><br>Vollstationär<br>Verein Kath. Altenhilfeeinrichtungen e.V. Paderborn (VKA)   | 2007    |                 | CV            | Tel: 0521/52999-0<br>Fax: 0521/52999-28    |                 |
| 24 | <b>Tagespflege Voltmannstrasse</b><br>Tagespflege<br>Das Tageshaus gem. GmbH   |         |                 | PRIV-GEW      | Tel: 0521/453684-75<br>Fax: 0521/453684-76 |                 |
| 25 | <b>Tagespflege Christliche Hoffnungsort</b><br>Tagespflege<br>Krankenpflege Kretzer GmbH   |         |                 | CV            | Tel: 0521/2700101<br>Fax: 0521/2702868     |                 |
| 26 | <b>Vida GmbH Tagesgästehaus Finkenstraße</b><br>Tagespflege<br>VIDA GmbH   |         |                 | PRIV-GEW      | Tel: 0521/2603295<br>Fax: 0521/2609243     |                 |
| 27 | <b>Tagespflege Schildesche</b><br>Tagespflege<br>Lebensfreude GmbH   |         |                 | PRIV-GEW      | Tel: 0521/9890146<br>Fax: 0521/9890148     |                 |
| 28 | <b>Gerontopsychiatrische Tagesstätte</b><br>Tagespflege<br>Evangelisches Krankenhaus Bielefeld gGmbH   |         |                 | DW            | Tel: 0521/133681<br>Fax:                   |                 |
| 29 | <b>Das Tageshaus gGmbH - Gerontopsychiatrische Tagespflege</b><br>Tagespflege<br>Das Tageshaus gem. GmbH   |         |                 | PRIV-GEW      | Tel: 0521/286055<br>Fax: 0521/286084       |                 |
| 30 | <b>Hospiz e.V., Bethel - Haus Zuversicht</b><br>Hospiz/Palliativ<br>Hospiz e.V., Bethel, Ambulanter Hospizdienst in Bielefeld  | 1998    |                 | DW            | Tel: 0521/144-4244<br>Fax: 0521/144-6210   |                 |
| 31 | <b>Kurzzeitpflege - Zentrum für Pflege und Gesundheit gGmbH</b><br>Kurzzeitpflege<br>AWO Ostwestfalen-Lippe e.V.   |         |                 | AWO           | Tel: 0521/770275-0<br>Fax: 0521/770275-10  |                 |
| 32 | <b>Dorothee-Sölle-Haus Alten- und Pflegeheim für Menschen mit Demenz</b><br>Demenz/Gerontopsychiatrie/Beschützender Bereich, Kurzzeitpflege<br>Ev. Johanneswerk e.V. | 2003    |                 | DW            | Tel: 0521/801-3700<br>Fax: 0521/801-3719   |                 |

| ID | Einrichtung<br>Träger   | Baujahr | Modern.<br>-jahr | Träger<br>Org | Telefon                                 | Pflege<br>-note |
|----|---|---------|------------------|---------------|---|-----------------|
| 33 | <b>Jochen-Klepper-Haus</b><br><i>Demenz/Gerontopsychiatrie/Beschützender Bereich</i><br>Ev. Johanneswerk e.V. | 1987    |                  | DW            | Tel: 0521/80004-0<br>Fax: 0521/80004-31 |                 |

### Teil 3: Disclaimer und Quellenverzeichnis

Die beauftragte Auswertung wird ausschließlich für den Auftraggeber erstellt. Die Daten entsprechen dem aktuellen Informationsstand zum Erstellungszeitpunkt. Sie sind auf Basis der allgemein verfügbaren Informationen und Unterlagen gewissenhaft mit der Sorgfalt eines ordentlichen Kaufmanns zusammengestellt. Es wird keine Gewähr für Aktualität und Vollständigkeit der Informationen übernommen.

Die Auswertung ist für den Auftraggeber erstellt. Ihre Weitergabe (ganz oder zum Teil) an einen Dritten bedarf der vorherigen schriftlichen Zustimmung von Pflegemarkt-(Re)search. Der Auftraggeber verpflichtet sich, dass seine Organe und Mitarbeiter die in dieser Auswertung enthaltenen Informationen vertraulich behandeln.

Soweit es sich bei den Leistungen um urheberrechtsschutzfähige Werke handelt, erhält der Auftraggeber das nicht ausschließliche Recht, diese Leistungen im Rahmen dieses Vertrags und insbesondere im Hinblick auf den Gegenstand dieses Vertrags zu verwenden. Weitergehende Rechte erhält der Auftraggeber nicht. Insbesondere erhält der Auftraggeber nicht das Recht, urheberrechtsschutzfähige Leistungen außerhalb des durch diesen Vertrag gezogenen Rahmens zu verwenden. Eine Verwendung außerhalb des Rahmens dieses Vertrags stellt eine entgeltpflichtige Nutzung urheberrechtlich geschützter Werke dar.

Quelle: Powered by TERRANUS Pflegeatlas©  
Aktualität: July 2018